

233 À la sortie du bois, avant les maisons des Betoulles, descendre par le chemin à droite entre deux haies dans les prés. Il aboutit dans un champ. Contourner la haie en face par la gauche. Au bout, se diriger à gauche en lisière du bois sur 100 m, puis continuer à droite par le sentier qui longe la clôture d'un étang. Remonter par le chemin en face entre les châtaigniers.

234 À l'orée du bois, au carrefour, prendre le chemin à droite. Il zigzague à travers champs. Emprunter la route à droite sur 50 m, se diriger à gauche sur quelques mètres, puis s'engager sur le chemin agricole à gauche. Au fond des cultures, suivre à droite le chemin qui longe la haie. Parcourir la route à gauche puis, au carrefour, tourner à droite. Arriver dans un virage, à une intersection, avant le moulin de la Ribière.

> Jonction avec le GR® 48 qui arrive en face de Rochechouart et du pays de la Mandragore.

Du moulin de la Ribière à Saint-Laurent-sur-Gorre

5 km 1 h 15

235 Ne pas aller au moulin de la Ribière, mais s'engager sur le chemin empierré à gauche. Descendre, franchir le ruisseau sur une pierre plate et poursuivre par le chemin qui se transforme en sentier le long des haies. Ne pas pénétrer dans la ferme Charlet, mais la contourner par le chemin à gauche. Prendre la route à droite.

236 Dans le premier virage, s'engager à gauche sur le sentier perpendiculaire à la route. Pénétrer dans les bois, continuer sur 100 m, puis suivre le sentier à gauche. Il mène à un champ. Le contourner en lisière par la gauche, puis emprunter le chemin agricole empierré à gauche. Aux maisons de La Ville, prendre la petite route à droite, puis la D 34 à droite.

237 S'engager sur le chemin carrossable à gauche, franchir le ruisseau, puis prendre à droite le chemin herbeux qui le longe. Filer tout droit, couper la D 21, passer au pied du château d'eau, traverser le hameau des Gentes, en laissant à droite une croix en fer forgé. Rejoindre la D 21a ter, à l'entrée sud de Saint-Laurent-sur-Gorre.

> Le centre de Saint-Laurent-sur-Gorre se trouve à 500 m par la route à droite.

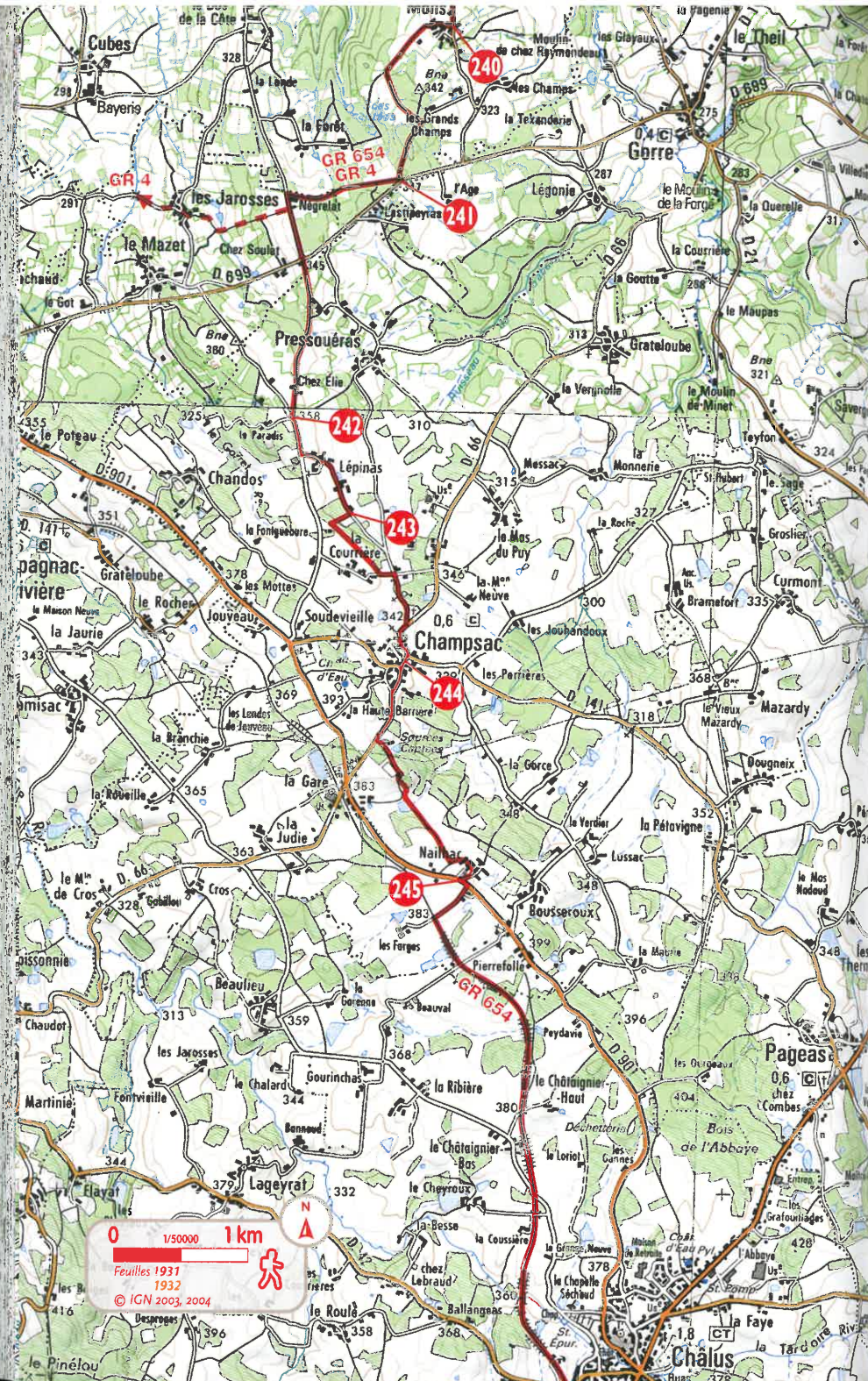
De Saint-Laurent-sur-Gorre à Champsac

10 km 2 h 15

À Saint-Laurent-sur-Gorre >

238 Laisser Saint-Laurent-sur-Gorre à droite, prendre la D 21a ter, franchir la Gorre et s'engager à droite sur le large chemin. Gagner une grande prairie [☞ > plage et parc de loisirs] et tourner à gauche. Continuer tout droit par un beau chemin creux empierré.

239 Au carrefour flanqué d'une croix en pierre, suivre la route à gauche et arriver dans le hameau du Colombier. Tourner à droite puis à gauche après les maisons. Descendre, franchir le ruisseau, puis remonter sur le plateau par un large chemin carrossable. Emprunter la D 21a ter à droite jusqu'au hameau de Mons.



240 À l'entrée de Mons, tourner à droite. À la fourche, suivre l'allée à gauche et, au bout, bifurquer à gauche sur le chemin entre forêt et prés.

241 Au carrefour, juste avant la D 699, face aux prairies, virer à droite, entrer à nouveau dans les bois, puis continuer à droite par un large chemin. Emprunter la route à gauche jusqu'au carrefour suivant.

> Au niveau de la maison de Négrelat, séparation du GR® 4 (sentier Méditerranée-Océan) qui part droite vers Oradour-sur-Vayres.

Traverser la D 699 et filer tout droit par un chemin herbeux qui se transforme quelques centaines de mètres plus loin en chemin empierré. Traverser le hameau de Chez Elie.

242 À l'intersection de quatre routes, emprunter celle presque en face sur 300 m, puis bifurquer à gauche. Traverser le lieu-dit Lépinas.

243 Au niveau de la dernière maison, s'engager à droite sur le sentier qui s'enfonce dans le bois. À l'arrière de la ferme des Charettes, prendre à gauche. Virer à gauche à la route et, au carrefour de La Basse Courrière, prendre la route à droite qui passe devant la petite chapelle Saint-Roch [👁️ > **bâtie** sur un tumulus à proximité d'une « bonne fontaine »]. À quelques centaines de mètres, longer le cimetière, puis prendre la route à droite jusqu'au bourg de Champsac et son église du XII^e siècle.

👁️ > L'église de Champsac est un édifice de construction romane plusieurs fois remanié, notamment dans la première moitié du XVII^e siècle. Elle a une nef unique de 6,50 m de largeur et un chœur en abside. Magnifiques vitraux restaurés, tabernacle, tableaux en bois polychrome du XVII^e siècle.

De Champsac à Châlus

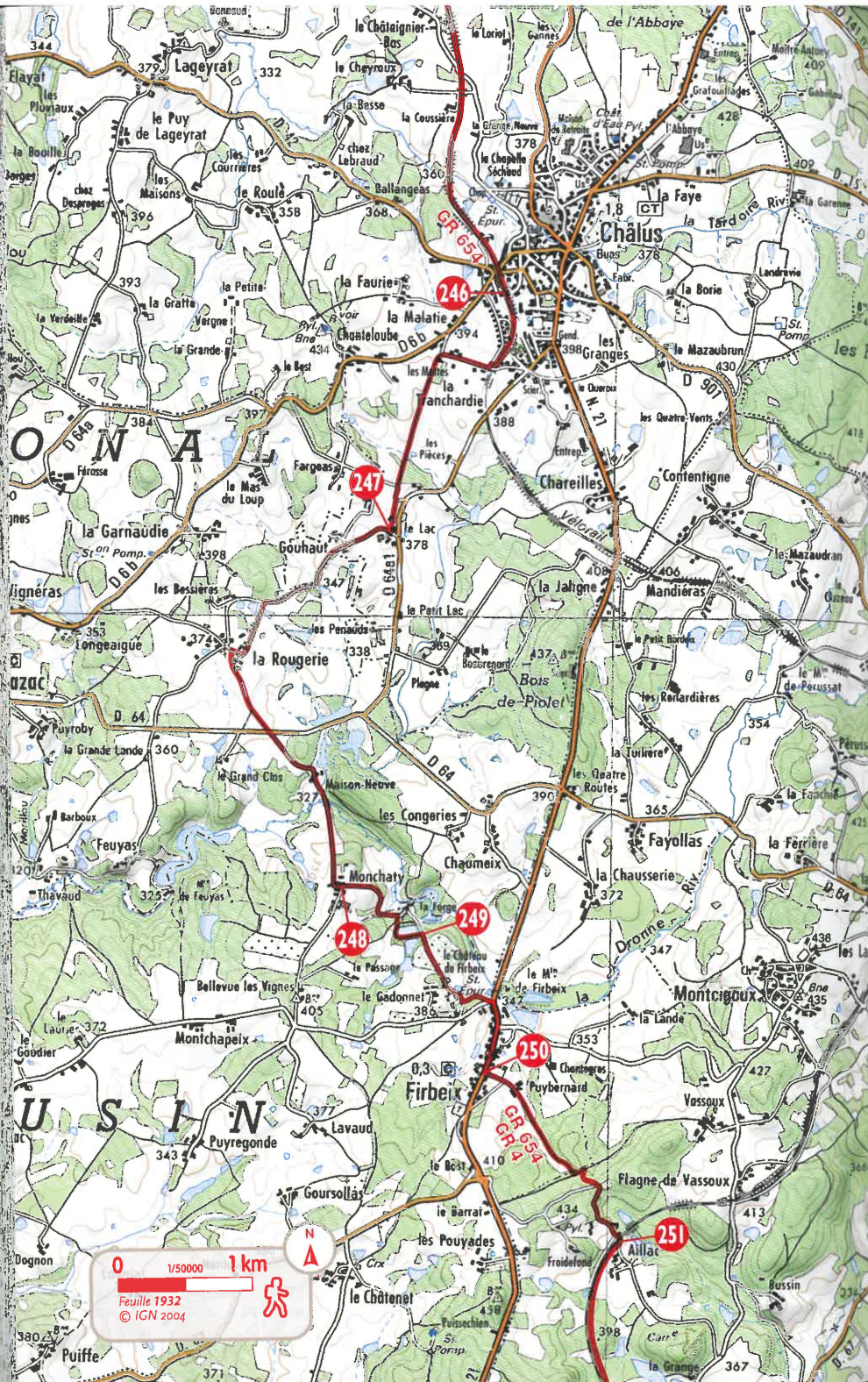
7 km 1 h 30

À Champsac > 🏠 🛒 🚶 🚲 🛴 🧑

244 À l'église de Champsac, continuer sur la D 66. Aller tout droit et traverser le village. Monter la côte et tourner à la première route à gauche en direction du stade. Passer derrière les vestiaires et se diriger vers la gauche dans un chemin herbeux qui se poursuit tout droit dans le bocage. Contourner le hameau de Nailhac par la gauche. Après avoir dépassé les premières maisons, prendre la voie à droite pour atteindre la D 901.

245 Prendre la D 901 sur quelques mètres à gauche et traverser pour emprunter la route à droite vers Les Farges jusqu'à atteindre la voie verte « les Hauts de Tardoire ». L'emprunter à gauche jusqu'à l'ancienne gare de Châlus.

👁️ > Aménagée sur une ancienne voie ferrée, la voie verte chemine dans une **nature** préservée où randonneurs pédestres, cyclistes, rollers et personnes à mobilité réduite peuvent se promener. Comme souvent au bord des anciennes voies ferrées, une végétation arborée s'est développée le long de la ligne (chênes, châtaigniers, bouleaux...). Quelques belles perspectives sont offertes sur un paysage vallonné (bocage limousin), avec d'importants bois de châtaigniers (Pays des Feuillardiens). Vue sur le château de Châlus-Chabrol et la vallée de la Tardoire.



De Châlus à Firbeix

9 km 2 h 40

À Châlus >

> Le château de Châlus-Chabrol (XI^e et XVII^e siècles) est construit sur la rive droite de la Tardoire, sur un promontoire rocheux dominant le bourg de Châlus. Richard I^{er} d'Angleterre dit Richard Cœur de Lion, qui fut roi d'Angleterre, duc de Normandie, duc d'Aquitaine, comte de Poitiers, comte du Maine et comte d'Anjou, a trouvé la mort ici en 1199.

Ce château était un verrou puissant sur la route de Périgueux. Ademar V, vicomte de Limoges et maître des lieux, s'apprêtait à trahir Richard au profit du roi de France. Le roi d'Angleterre fit le siège devant Châlus, défendu par Pierre Brun, seigneur de Montbrun. Un soir, il s'approcha du château et une flèche tirée par Basile lui traversa le cou. Il l'arracha lui-même et la plaie s'infecta. La gangrène s'installa et le roi mourut quelques jours plus tard. Du château, il ne reste que le donjon cylindrique du XII^e siècle.

> Pour gagner le centre de Châlus : de l'ancienne gare, prendre l'avenue François-Robert.

246 Emprunter le sentier qui part entre les deux lignes de chemin fer jusqu'à l'aiguillage et monter à droite sur le sentier pour rejoindre la rue. Poursuivre la montée dans la rue jusqu'à son extrémité, contourner par la gauche la dernière maison (chemin herbeux) et poursuivre tout droit sur le trottoir. Au niveau du pont qui enjambe l'ancienne voie ferrée, emprunter à droite le chemin des Mettes. À l'intersection suivante, dans la zone pavillonnaire, s'engager dans le chemin de terre le plus à gauche et l'emprunter, à travers champs et futaies. À la route, poursuivre tout droit sur 100 m ; dans le virage, prendre le chemin qui s'enfonce en face dans les bois jusqu'au hameau du Lac.

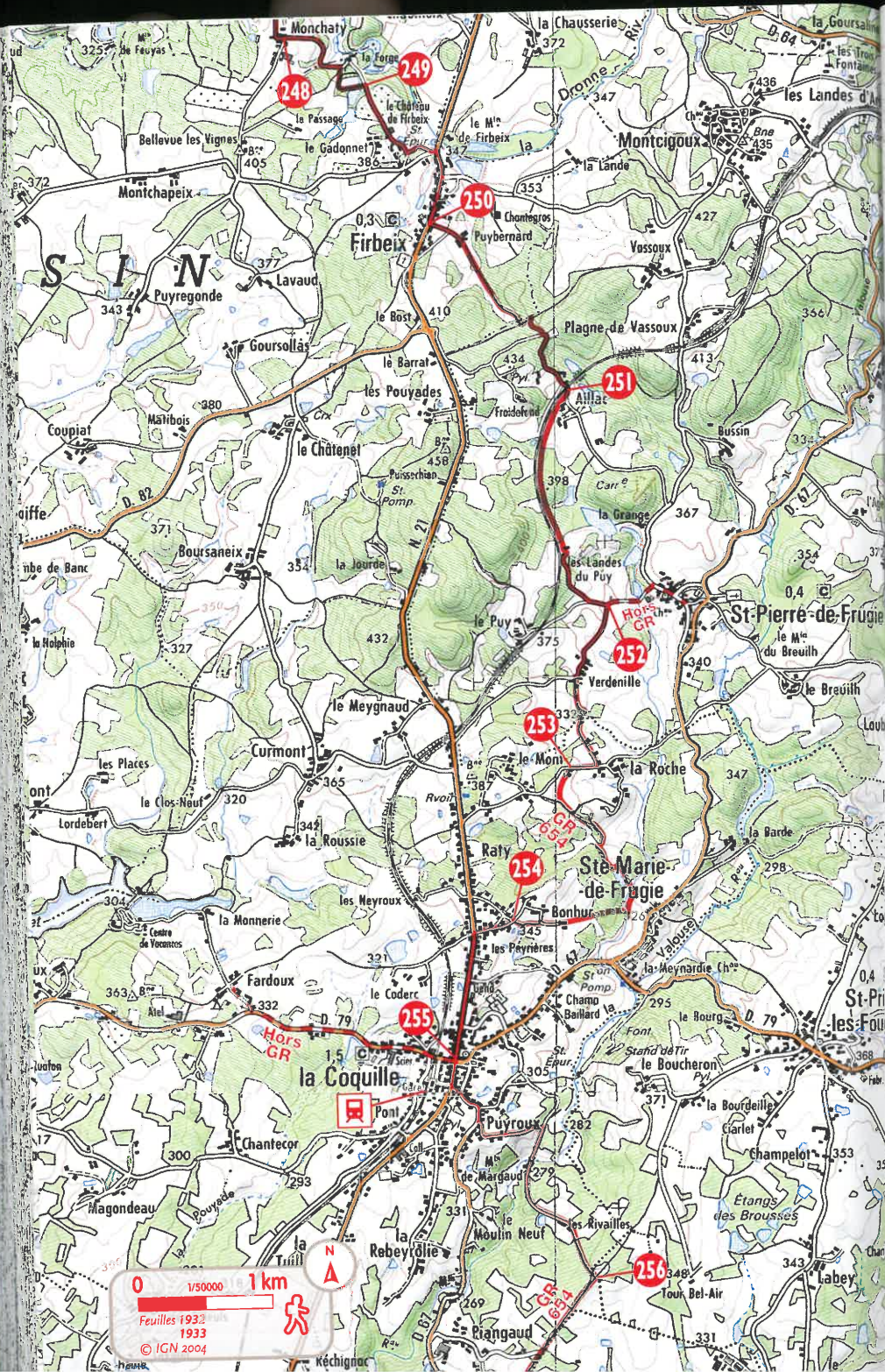
247 Emprunter la petite route à droite, poursuivre tout droit en laissant sur la droite le hameau de Gouhaut. Après une montée, bifurquer à gauche vers La Rougerie (C 111). Passer les premières maisons de La Rougerie et, après le virage à 90°, tourner à gauche dans le premier chemin empierré qui part dans les champs. Rejoindre la D 64 et filer tout droit par la route en direction de Maison-Neuve et Monchaty.

248 Passer entre les deux granges de Monchaty et continuer sur le large chemin empierré qui descend à travers les pâturages.

> L'itinéraire quitte le département de la Haute-Vienne et entre dans celui de la Dordogne.

Juste avant le ruisseau, tourner à droite, remonter jusqu'à la chaussée de l'étang ; la prendre à gauche.

249 Continuer à droite sur la petite route. Passer le château de Firbeix. À l'intersection, poursuivre sur la gauche jusqu'à la N 21. Traverser la route et la suivre à droite sur 500 m dans Firbeix.



De Firbeix à l'intersection

4 km

1 h

À Firbeix >

250 Après le stade, se diriger à gauche sur la petite route qui devient chemin. Déboucher dans le virage d'une route ; la suivre en face jusqu'à la voie de chemin de fer.

251 Après le passage à niveau à Aillac, prendre le chemin de droite. Longer la voie ferrée sur 4 km jusqu'à La Lande des Puy. Monter à droite, continuer à gauche jusqu'à une intersection en T.

Hors GR® > pour Saint-Pierre-de-Frugie 500 m 10 min

Suivre la route à gauche, puis tourner à droite [👁️] > église des XII^e et XIII^e siècles, avec remaniements au XVII^e siècle].

De l'intersection à La Coquille

5,3 km

1 h 30

252 Suivre la route à droite jusqu'à Verdenille. Dans le virage, quitter la route pour un chemin. À la jonction, emprunter en face le chemin qui devient goudronné et aboutit à la route (avant La Roche). Tourner à droite sur 500 m.

253 Dans la côte, s'engager à gauche dans le chemin qui descend. Entrer dans le bois, contourner l'étang par la gauche. Avant d'arriver à Sainte-Marie-de-Frugie, prendre le chemin sur la droite. Traverser le bois, puis entrer dans Bonhur par le chemin goudronné.

254 Suivre la rue jusqu'à la N 21 ; la longer à gauche jusqu'au centre de La Coquille.

Hors GR® > pour Fardoux 2 km 30 min

Au carrefour, tourner à droite et monter la D 79. A la croix, tourner à droite vers Fardoux.

De La Coquille à l'intersection avec la D 98

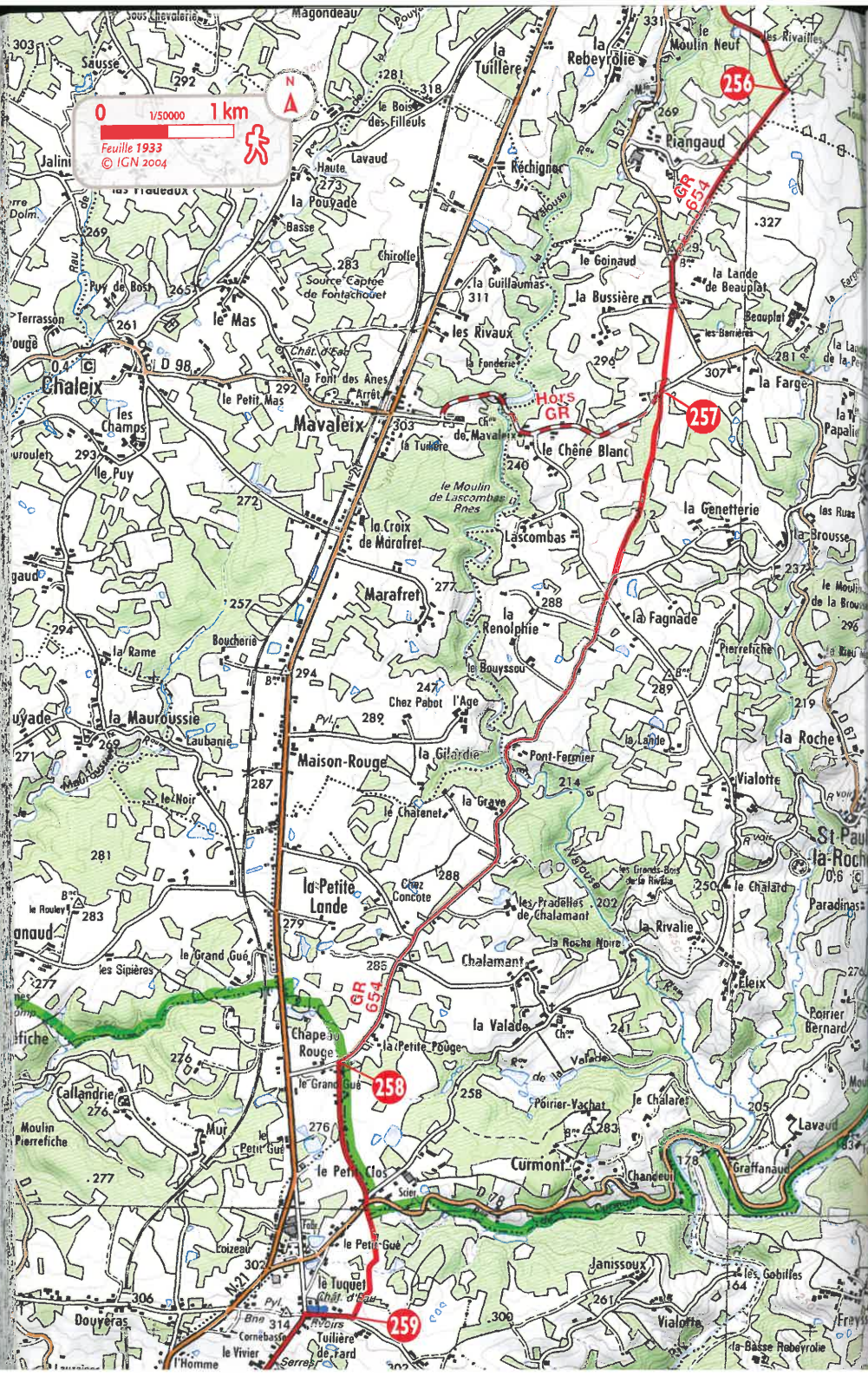
5 km

1 h 15

À La Coquille >

👁️ > Située sur l'un des principaux chemins de Saint-Jacques-de-Compostelle, c'est dans cette paroisse que l'on donnait aux pèlerins une coquille Saint-Jacques, d'où le nom de « La Coquille » et l'emblème qui lui est lié.

255 Au feu, continuer sur la N 21, puis prendre à gauche en direction de la D 67, direction Saint-Paul-la-Roche. Puis s'engager à gauche sur la route du moulin de Margaud. Au croisement, prendre à droite et passer devant le moulin. Après Les Rivailles, la route devient chemin dans les bois. Monter jusqu'au plateau.



256 Au croisement, prendre à droite en longeant le bois. Ignorer la route à droite, continuer tout droit pour aboutir à la D 67. La suivre par la gauche jusqu'au carrefour de la route de la Bussière. Aller en face sur le chemin dans les terres.

Hors GR® > pour Mavaleix 2 km 30 min



Suivre la route à droite, qui descend puis monte au château de Mavaleix [☞ > XIII^e et XVI^e siècles].



MERLE NOIR /
DESSIN PASCAL ROBIN

De l'intersection avec la D 98 à Thiviers

13,5 km 3 h 30

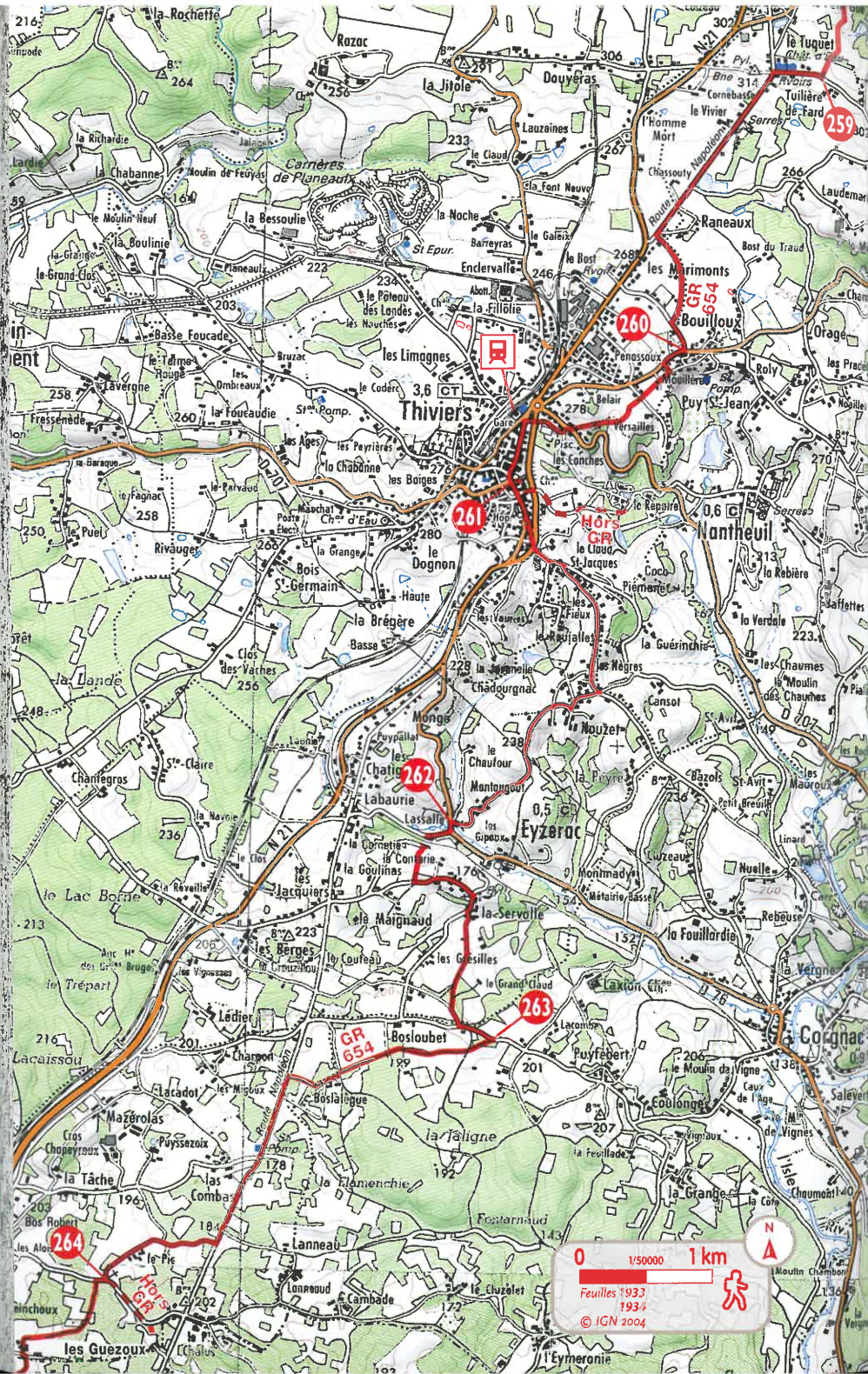
257 Traversez la D 98, poursuivre sur le chemin tout droit jusqu'à la route ; la suivre tout droit. Au croisement, prendre en face (laisser La Fagnade à gauche). La route descend dans la vallée de la Valouse. Un peu plus loin, à Pont Fermier, franchir le petit pont sur la Valouse et continuer tout droit sur la route, qui monte sur le plateau.

258 Au Grand Gué, prendre la route à gauche (qui longe la limite du Parc naturel régional Périgord-Limousin). Au croisement avec la D 78, traverser et prendre en face le chemin jusqu'à la route suivante.

259 Tournez à droite (château d'eau). Au carrefour, prendre à gauche la route Napoléon [☞ > via lemovicensis, d'abord chaussée romaine, puis chemin jacquaire, enfin « Route Napoléon »]. Passer le plan d'eau, laisser à gauche la route des Raneaux et, 50 m plus loin, juste avant la N 21, prendre le chemin à gauche. Puis prendre la petite route à gauche direction Les Bouilloux.

UNE VACHE LIMOUSINE ET SON VEAU / PHOTO NICOLAS VINCENT





260 Au carrefour des Bouilloux, prendre à droite la D 81. Tourner à gauche puis à droite dans un chemin qui descend. Longer la D707 jusqu'au rond-point Saint-Roch. Remonter les rues du Général-Lamy, puis Jean-Jaurès, et attendre la place de l'église.

De Thiviers au carrefour

11 km 2 h 45

À Thiviers > (à 1 km)

> À voir : église romane Notre-Dame de l'Assomption du XII^e siècle remaniée aux XVI^e et XIX^e siècles ; chapelle de l'ancien hôpital ; maisons anciennes dont certaines maisons à colombages.

261 De la place de l'église, continuer rue Jean-Jaurès et avenue Ambroise-Croizat. Au carrefour, traverser la N 21 et prendre la VC2 [> croix Saint-Jacques] puis, à l'embranchement, la VC6, direction Cognac. A l'intersection, prendre à droite la petite route direction Nouzet. A Nouzet, laisser à droite le hameau et descendre à droite vers le ruisseau de Chadourgnac. Traverser le hameau de Montaugout et franchir le pont.

262 Au carrefour, prendre à gauche la D 76 sur 90 m. La quitter pour prendre à droite la direction La Baurie. Passer sous la voie ferrée vers les Berges, laisser La Baurie à droite, et prendre en face le chemin pierreux sur 300 m. À la petite route, tourner à gauche pour rejoindre La Servolle. Traverser le village ; suivre à gauche le chemin qui débouche sur une petite route goudronnée. Tourner à gauche puis encore à gauche.

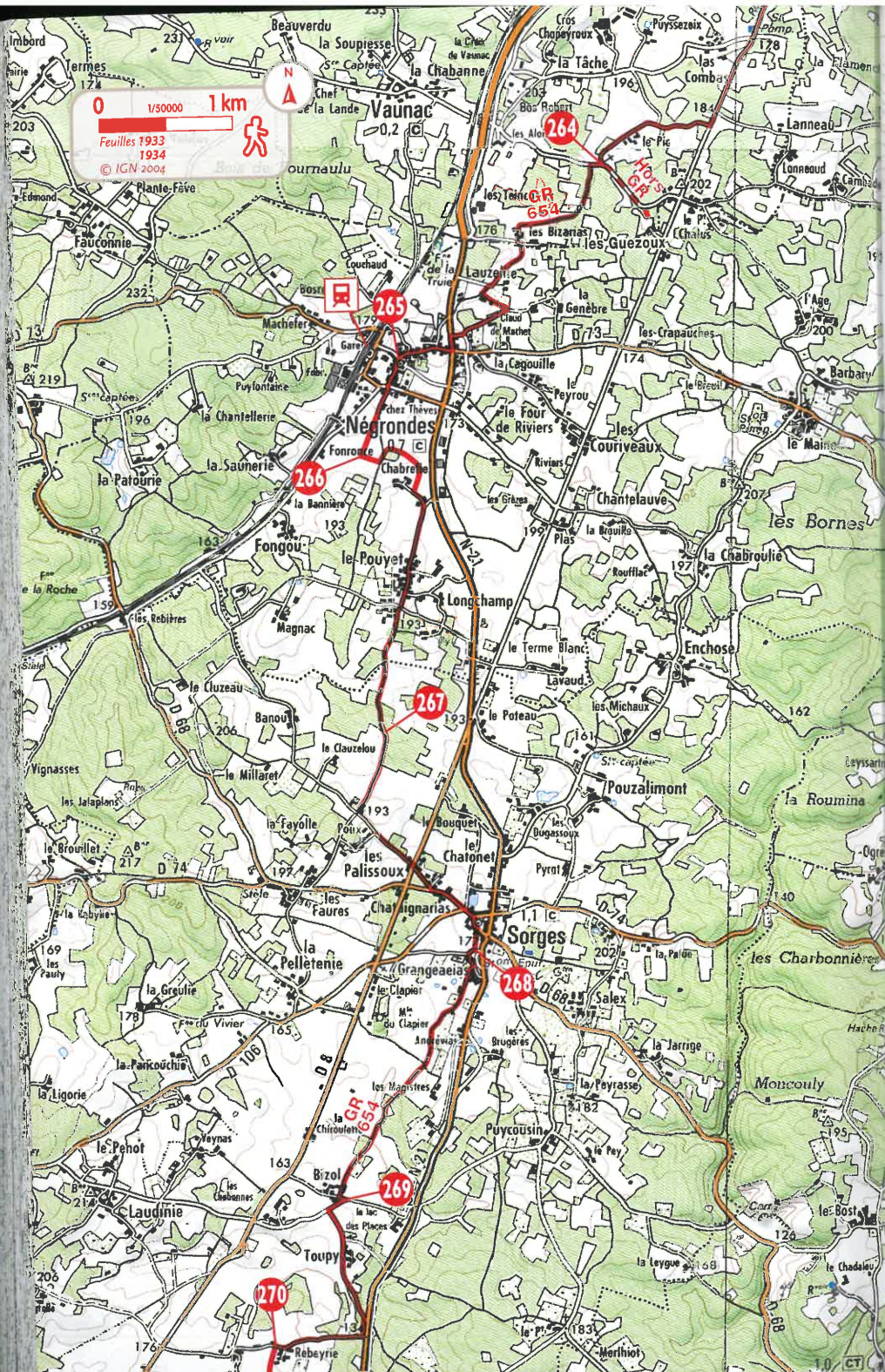
263 Prendre à droite dans le chemin, traverser Boslalgue, aller tout droit. À la route Napoléon (D 8), prendre à gauche. A la seconde intersection de routes, tourner à droite vers Le Pic ; traverser le hameau.



ÉGLISE DE THIVIERS / PHOTO OT DE THIVIERS

Hors GR > pour Les Guézoux 500 m 10 min

Au carrefour, suivre la route à gauche, puis s'engager à droite vers Les Guézoux.



Du carrefour à Nérondes

2,5 km 40 min

264 Au carrefour, prendre à droite, puis très rapidement à gauche le chemin empierré. À la sortie des Bizarias, prendre le chemin à droite pour rejoindre Lauzelie. Emprunter alors le chemin à gauche, puis à droite, direction le Claud de Mathenet, jusqu'à la D 73. La suivre à droite, puis traverser la N 21 (⚠ > attention, route dangereuse). Poursuivre en face jusqu'à l'église de Nérondes.

De Nérondes à Sorges

5,3 km 1 h 20

À Nérondes >

265 Continuer par la rue Eugène-Le-Roy. À la sortie du village, traverser la D 73, prendre le chemin blanc en face. Après Chez Thèves, passer les lagunes et prendre le chemin à droite.

276 Quitter le chemin et tourner à gauche. Au chemin suivant, tourner encore à gauche et prendre très rapidement sur la gauche le chemin qui passe au-dessus du hameau de la Chabrefie, puis prendre à droite. À la sortie de ce hameau, prendre à gauche pour retrouver le chemin qui mène au village de Pouyet. Le traverser ; à sa sortie, abandonner la route qui tourne à gauche et prendre chemin en face.

267 À la sortie d'un bois, tourner à gauche, puis à droite au milieu d'une terre. A la ferme, prendre le chemin à gauche. Couper la D 8 aux Palissoux, aller en face. A l'intersection avec la D 74, aller à gauche ; la route monte à Sorges.

De Sorges à la Croix du Rat

12 km 3 h

À Sorges >

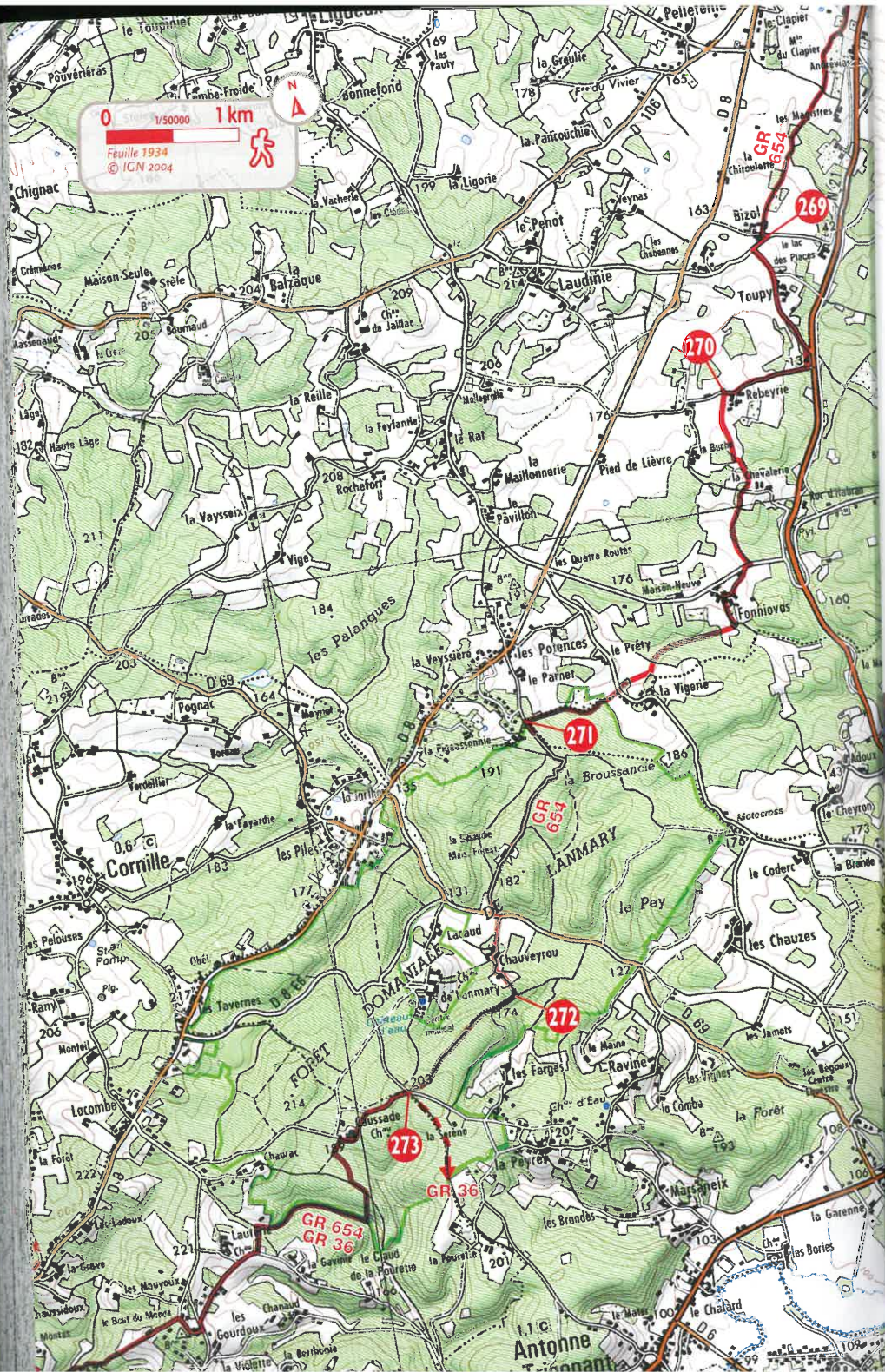
Depuis l'église, rejoindre la N 21. Tourner à droite direction Périgueux sur 150 m.

268 Emprunter à droite la petite route qui passe derrière la borie. Prendre à droite et poursuivre sur 1 km. Au croisement avec la maison, continuer tout droit.

269 À Bizol, prendre à gauche puis à droite en montant, puis encore à gauche vers Toup. Continuer sur la petite route, qui longe la N 21 sur 150 m avant de repartir sur la droite vers Rebeyrie.



TRUFFE À SORGES / PHOTO CDT DORDOGNE



270 À la sortie du village, prendre le chemin à gauche jusqu'à la petite route, qu'on longe à droite brièvement. A la fontaine [☞ > remarquable], bifurquer à gauche sur le chemin pour atteindre Fonnieux. Traverser le hameau dans le chemin herbeux à gauche. Au premier carrefour, prendre le chemin de droite et continuer direction La Vigerie ; le chemin évite ce hameau en passant légèrement au-dessus. Traverser la route, aller à gauche puis de suite à droite.

271 Emprunter à gauche la route forestière, qui passe la maison forestière puis descend. Déboucher sur la D 69, la suivre à gauche sur 50 m puis la traverser pour remonter vers Chauveyrou.

272 Au carrefour de chemins, prendre à droite (ne pas prendre les chemins sur la gauche) pour monter à la Croix du Rat (aire de pique-nique).

> Intersection des GR® 654 et 36.

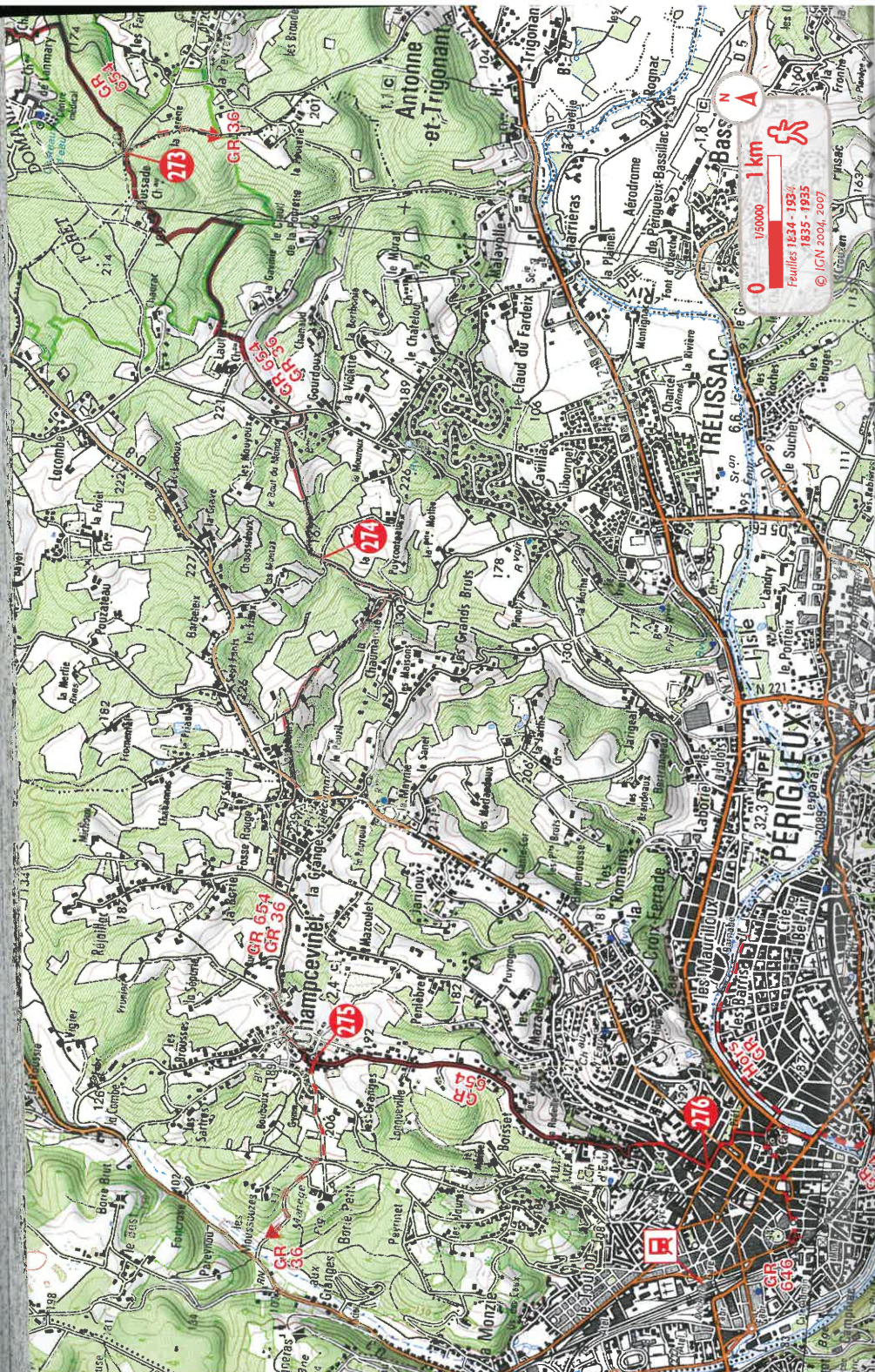
De la Croix du Rat à Périgueux (cathédrale)

14 km 3 h 30

273 Prendre le chemin en face, puis continuer à gauche sur le GR® 654 vers le château de Caussade. Descendre dans les bois, puis remonter à la Lauterie ; prendre la route. À la prochaine route, prendre le chemin en face qui passe « au Bout du Monde ». Poursuivre jusqu'à une intersection de chemins.

TRUFFIÈRE DES MÉRIGOTS / PHOTO OT DE PÉRIGUEUX





274 Continuer jusqu'à La Chaumardie. Dans le virage, prendre à droite et de suite à gauche ; le chemin est en montée raide en direction de la D 8. Couper la route à Sept-Fonds, continuer sur le GR® jusqu'à l'entrée du bourg de Champcevinel. Au cimetière, emprunter à gauche la voie piétonne ; la suivre tout droit vers l'église, que l'on contourne par la droite.

> Séparation du GR® 36.

275 Continuer sur la voie piétonne ; la suivre jusqu'à l'entrée de Périgueux (quartier de la Grenadière). Descendre la rue Paul-Mazy, arriver au carrefour de la rue Combe-des-Dames. Passer devant le mur de la prison pour arriver à la rue Victor-Hugo.

276 Prendre à gauche et, au rond-point des Pèlerins, traverser la place Montaigne et prendre la rue Limogeanne. La suivre sur sa totalité, puis tout droit la rue Salinière. A la fin de la rue, tourner à gauche pour arriver devant la cathédrale Saint-Front [👁️ ➤ construite au xii^e siècle sur un plan en croix grecque, dans un style mêlant les influences romane et byzantine].

Hors GR® > pour Boulazac 1,8 km 30 min |

Voir le tracé en tirets sur la carte.

À Périgueux >

CATHÉDRALE DE PÉRIGUEUX / PHOTO CDT DORDOGNE

